

Sumario

Introducción	5
La notación algebraica	6
Como piensan los maestros de ajedrez	8

Los 50 modelos de mortíferos jaque mates

1) El mate de Anastasia	14
2) Cuando falta el peón-f defensivo	16
3) El mate árabe	18
4) La herencia de Philidor	20
5) El mate semiahogado	22
6) El sacrificio de la torre en h8	24
7) El doble sacrificio de torre en h8	26
8) El mate de Damiano	28
9) El jaque de caballo de Taimánov	30
10) El sube y baja	32
11) Las tablas de Petrosián	34
12) El truco de ♖h8+ y ♜xf7+	36
13) El mate de Blackburne	38
14) El mate de Boden	40
15) Distintos mates en el flanco de dama	42
16) El doble sacrificio de torre	44
17) El doble sacrificio del alfil	46
18) El mate de Morphy	48
19) El mate de Pillsbury	50
20) El diabólico ♜g8	52
21) El sacrificio de la torre en g7	54
22) Un caballo en f5 (1)	56
23) Un caballo en f5 (2)	58
24) El sacrificio de atracción de la torre en h7	60
25) El mate con dama y alfil	62
26) El mate del Greco	64
27) Más ♖g6 devastadoras	66
28) La maniobra de Korchnói	68
29) El sacrificio ♜xh6	70

30) La alineación de la dama y el alfil	72
31) Eliminando al defensor en f6	74
32) El presente griego (1)	76
33) El presente griego (2)	78
34) El presente griego (3)	80
35) El presente griego (4)	82
36) El mate en la gran diagonal	84
37) La debilidad de casillas negras	86
38) El otro mate de Blackburne	88
39) Los mates de Lolli	90
40) Los mates en la primera fila	92
41) El refinado mate en la primera fila	94
42) Más mates en la primera fila	96
43) El desvío de las torres	98
44) Dos torres en la séptima	100
45) El mate de Anderssen	102
46) El peón en la séptima fila	104
47) El mate de Legall	106
48) El sacrificio del alfil en f7	108
49) Los sacrificios de caballo en f7 y e6	110
50) La trampa de Fischer	112
Posiciones para examen	114
Soluciones a las posiciones de examen	121
Glosario de términos	123
<i>Y para terminar..</i>	
Qué hacer si tu papá es Garri Kaspárov	125
Para un perfeccionamiento posterior	127

El mortífero jaque mate 4

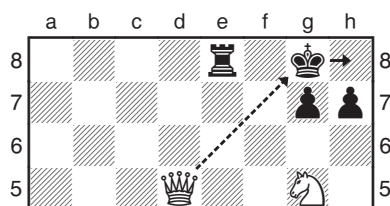
La herencia de Philidor

Un mate ahogado que tu papá detestará

Este impresionante clásico ha cautivado generaciones. La versión más conocida recibió ese nombre por François-André Philidor, un famoso jugador francés del siglo XVIII.

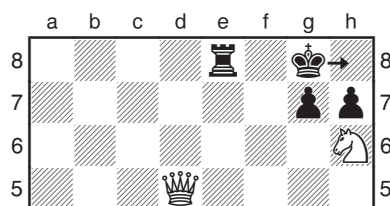
Un mate ahogado sucede cuando las propias piezas del defensor encierran completamente a su rey – de modo que un jaque del caballo enemigo da mate. La versión clásica de Philidor (aunque publicada por primera vez por Lucena en 1497) implica un bonito sacrificio de dama y luego el jaque mate con el caballo. Quizás éste sea el tema de medio juego más famoso del ajedrez. Desafortunadamente, esto también querrá decir que muchos rivales lo conocerán y evitarán caer en él. Aun así, el tema a menudo tendrá influencia en el curso de la partida, incluso si de hecho no sucede sobre el tablero.

Modelos básicos de la herencia de Philidor



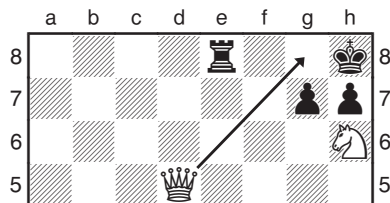
21a) Juegan las negras

La dama blanca acaba de jugarse a d5, dando jaque. Tras 1...♖h8 (1...♗f8 2 ♕f7 es jaque mate) las blancas continúan con 2 ♘f7+ ♔g8 3 ♘h6++ (21b).



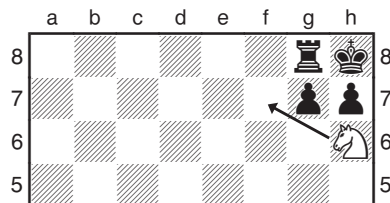
21b) Juegan las negras

Dado que las negras están en *jaque doble* (de la dama y el caballo blancos) el rey debe volver con 3...♗h8 (21c) (pues 3...♗f8 permite de nuevo 4 ♕f7 mate).



21c) Juegan las blancas

Y viene el brillante sacrificio de dama, tal como se indica en casi todos los manuales de entrenamiento: 4 ♕g8+ ♖xg8 (21d).



21d) Juegan las blancas

La torre negra ha sido forzada a bloquear a su propio rey. El caballo blanco retorna triunfalmente con 5 ♘f7 jaque mate.