

Inhalt

Zeichenerklärung	4
Einführung	5
1 Evolution eines Angriffsspielers	7
2 Angriff: Allgemeine Überlegungen	30
3 Aufreißen der Königsstellung	47
4 Königsjagd	74
5 Wie man nicht angreifen sollte	90
6 Ergreifen von Gelegenheiten	113
7 Schaffung und Ausnutzung von Schwächen	139
8 Larry Christiansens elf Lieblingsangriffspartien der 90er Jahre	157
Spielerverzeichnis	191
Eröffnungsverzeichnis	192

In der folgenden berühmten Partie wurde ein Entwicklungsvorsprung auf spektakulärere Weise ausgenutzt.

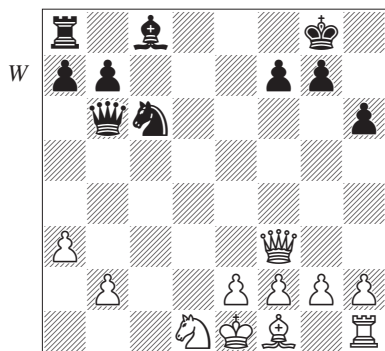
Waganjan – Planinc

Hastings 1974/75

1 d4 ♟f6 2 c4 c5 3 ♟f3 cxd4 4 ♟xd4 e6 5 ♟c3 ♟b4 6 ♟db5 0-0 7 a3 ♟xc3+ 8 ♟xc3 d5 9 ♟g5 h6 10 ♟xf6 ♟xf6 11 cxd5 exd5 12 ♟xd5 ♟d8 13 ♟f3 ♟b6 14 ♟d1?

Das bescheidene 14 ♟b1 ist besser, da es nach 14...♟c6 15 e3 ♟e6 16 ♟b5 nicht klar ist, wie Schwarz sein Bauernopfer vollauf rechtfertigen kann.

14...♟xd1+ 15 ♟xd1 ♟c6 (D)



Weiß liegt in der Entwicklung weit zurück und ist mit seinen Aussichten nicht zufrieden. Nach dem routinemäßigen 16 e3 ♟e6 17 ♟e2 ♟d8 18 0-0 ♟d2 sind die weißen Figuren unglücklich postiert. Waganjan versuchte daher, seine Probleme mit taktischen Mitteln zu lösen.

16 ♟e3 ♟d4!

Ein natürlicher und starker Zug, von dessen Korrektheit sich Schwarz allerdings erst durch langwierige Berechnungen überzeugen musste.

17 ♟e8+

17 ♟d2 ♟f5 18 ♟e3 ♟d8 19 ♟c3 ♟c8 20 ♟c4 ♟xc4 21 ♟xc4 ♟c2+ 22 ♟d2 ♟xf2 gewinnt für Schwarz.

17...♟h7 18 e3

18 ♟xf7? ♟e6 19 ♟e7 ♟d8 ist katastrophal. Waganjan hofft, sich mit ♟d3+ befreien zu können, aber Planinc hat eine kraftvolle Angriffszugfolge vorbereitet.

18...♟c2+! 19 ♟d2 ♟f5!

Natürlich muss Weiß den Turm nehmen, aber die Abwesenheit der Dame vom Hauptschauplatz des Kampfes gibt Schwarz Gelegenheit, einen gefährlichen Angriff vom Stapel zu lassen.

20 ♟xa8 ♟d6+ 21 ♟c1 ♟a1!

Allen Schachspielern wird beigebracht, dass Springer ins Zentrum gehören, aber im Schach gibt es Ausnahmen von jeder Regel. Der einzige Weg zur Verhinderung des Matts ist jetzt 22 ♟c4! ♟c6 23 ♟c3 ♟xc4 24 ♟d8 ♟b3+ 25 ♟d1 ♟g4+ 26 ♟e2 (26 ♟e1 ♟xg2 27 ♟f1 ♟h3 28 ♟d3+ f5 ist zu stark) 26...♟xg2 27 ♟g1 ♟c4! 28 ♟e1 (28 ♟c3 ♟c2+ 29 ♟e1 ♟d3 gewinnt für Schwarz) 28...♟b1+ 29 ♟d1 ♟xb2, wengleich Schwarz klaren Vorteil besitzt, da Weiß den wichtigen a-Bauern aufgeben muss. Passenderweise war der entscheidende Fehler ein weiterer Bauernraub.

22 ♟xb7? ♟c7+!! 0-1